


# koesio



BRANDBOOK

## Bienvenue dans le Brandbook Koesio !

Ce document a pour but de vous présenter notre marque, d'expliquer les différentes caractéristiques de notre identité visuelle et de recenser quelques déclinaisons possibles à travers les outils de communication principaux.

Vous pouvez accéder aux ressources téléchargeables en ligne sur la page suivante. 

Ce Brandbook est destiné à tout utilisateur interne ou externe qui souhaite créer une action ou un outil de communication Koesio. Les responsables communication ont accès à du contenu plus complet.

Notre charte pourrait se caractériser ainsi :  
**carrée, et décalée !**

Comme toute charte graphique, il y a des règles qui doivent être respectées lors de la création de supports de communication. Une identité de marque doit être identifiée, reconnue et mémorisable facilement. Une charte graphique a donc pour but de créer une **cohérence maximale** dans la communication d'une entreprise, particulièrement quand cette dernière est composée de nombreuses entités.

Malgré les quelques contraintes décrites dans les pages suivantes, nous avons la chance d'avoir une charte nous offrant une liberté d'expression et de créativité immense. De nombreuses déclinaisons sont possible, et c'est la nouveauté et l'originalité qui fera vivre notre charte dans le temps.

**Alors laissez-vous guider par votre créativité !**



**Vous êtes**  
**koesien** ou  
**koesienne**



Accédez aux éléments  
principaux de la charte  
sur Kaleio.

**Vous êtes**  
**externe**  
à Koesio



Accédez au Kit  
Communication sur notre  
site web.

# Logo & usage

Deux versions de notre logo existent : le logo simple, et le logo appelé «signature» (avec notre baseline). Il est interdit de modifier ces logos (voir page 6).

**Notre logo peut être utilisé uniquement en violet sur fond blanc, ou en blanc sur un aplat violet.** Il est impératif que notre logo soit associé au violet, sans aucune autre couleur de fond afin de favoriser au maximum la mémorisation de notre identité. *Exception pour les goodies, véhicules et enseignes.*

Nous utilisons le logo simple lorsque l'espace est restreint (en pied de page par exemple), et lorsque nous souhaitons évoquer la marque dans son ensemble sans mettre spécifiquement en avant ses valeurs, services ou produits.

Nous utilisons le logo signature lorsque nous avons de l'espace (sur une page de garde par exemple), et lorsque nous souhaitons affirmer notre identité de marque, en mettant en avant ses valeurs, services ou produits.

LOGO SIMPLE | POSITIF

koesio

LOGO SIGNATURE | POSITIF

koesio

CONNEXION MAXIMALE

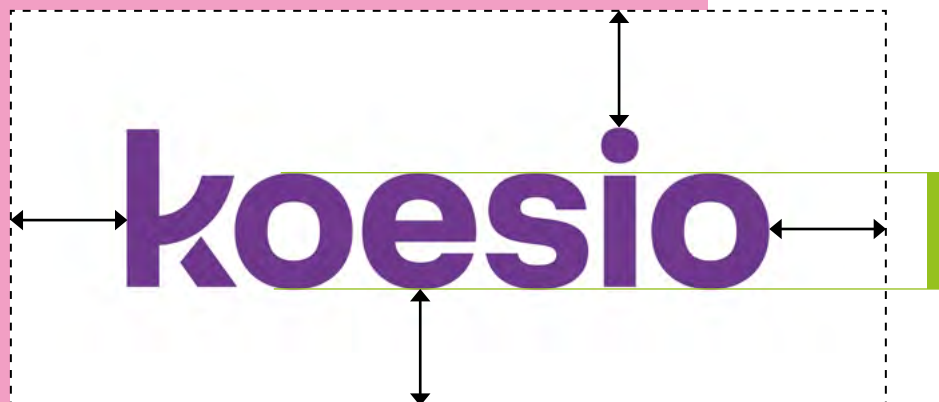
LOGO SIMPLE | NÉGATIF

koesio

LOGO SIGNATURE | NÉGATIF

koesio

CONNEXION MAXIMALE



# Aération du logo

Le logo Koesio doit être aéré pour maintenir sa bonne visibilité et intégrité. C'est pourquoi nous avons créé une zone de blanc-tournant.

La zone de «blanc-tournant» correspond à une zone vide tout autour du logo.

La dimension de cette zone correspond à la hauteur des lettres O, E et S de Koesio.



# Les interdits du logo



**Une seule règle :**  
ne pas modifier le logo !

**koesio**

Ne pas changer de couleur

**koesio**

Ne pas pencher

**koesio**

Ne pas compresser

**koesio**

CONNEXION MAXIMALE

Ne pas déplacer la baseline

**koesio**

Ne pas étendre

**koesion**

Ne pas ajouter des lettres



Ne pas utiliser le  
picto Koesio en  
tant que logo



Ne pas réinventer  
un logo

# Palette de couleurs

Nos couleurs **pop** ont été choisies pour représenter au mieux l'état d'esprit de Koesio : **une entreprise vivante, dynamique et moderne.**

Cette large palette de couleur nous permet aussi de créer des supports de communication très variés avec de nombreuses déclinaisons possible !

## COULEURS PRINCIPALES



## COULEURS SECONDAIRES



## DÉCLINAISON CLAIRE

(notamment pour les aplats de couleur)



# Composition de carrés

Notre charte se caractérise en grande partie par la composition de carrés de couleurs en décalage les uns par rapport aux autres. **On vous l'avait dit : une charte carrée, et décalée !**



## Voici les règles d'usage :

- > Les carrés ne se superposent pas, ils sont collés par leurs côtés ou par leurs angles.
- > Toutes les couleurs de notre charte peuvent être mélangées. Le but étant que ce soit harmonieux et dynamique.
- > Nos pictos et des photos collaborateurs peuvent être intégrées.
- > Les carrés doivent être alignés et de taille proportionnelle (voir ci-dessous).



1

1/2

1/3

1/4



# Nos pictos marque

L'élément distinctif principal de notre marque est l'utilisation de pictogrammes colorés.

Les pictos Koesio et Coeur (ci-dessous) sont les seuls pictos violets et permettent de symboliser notre marque.

Les pictos métiers (ci-contre) nous permettent d'illustrer les différentes expertises de Koesio.

**Ils ne peuvent pas être modifiés.**

**PICTO  
KOESIO**



**PICTO  
COEUR**

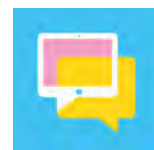
LE PICTO K N'EST PAS UN LOGO,  
MAIS UNE ICÔNE SYMBOLISANT  
NOTRE MARQUE !

## PICTOS MÉTIERS

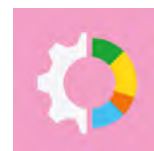
### Nos 6 métiers



IMPRESSION



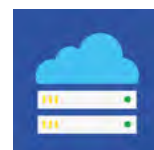
COMMUNICATION



GESTION  
& DATAS



GESTION  
DOCUMENTAIRE



INFORMATIQUE



SÉCURITÉ



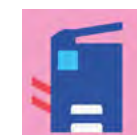
Consommables



Scanner



Imprimante



Photocopieurs



Gestion de parc  
d'impression



Téléphonie fixe  
et mobile



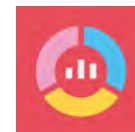
Connectivité



Salle de réunion  
virtuelle



Communications  
unifiées



Gestion



CRM



Business  
Intelligence



Add-in et  
connecteurs



Dématérialisation  
des documents



Dématérialisation  
des processus



Automatisation  
des processus



Composition et  
édition du document



Document  
simple



Infrastructure



Environnement  
utilisateur



Hébergement  
et cloud



Services  
managés



Sécurité du SI



Sécurité des  
utilisateurs



Sécurité  
proactive



RGPD / GDPR

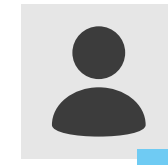
# Nos pictos d'usage

Les pictos d'usage permettent d'illustrer des données/chiffres sur des supports de communication (comme ci-contre). Ils peuvent aussi illustrer des caractéristiques ou fonctionnalités de produits. Ils sont soit en couleur, soit en gris foncé (#3c3c3c) sur du gris clair (#e6e6e6).

**Les pictos d'usage peuvent être créés et modifiés selon les besoins. Ils doivent cependant répondre au style et aux couleurs de la charte (couleurs principales et secondaires uniquement ! Aucune déclinaison claire sur les pictos).**



**80 000**  
clients



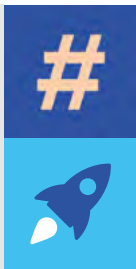
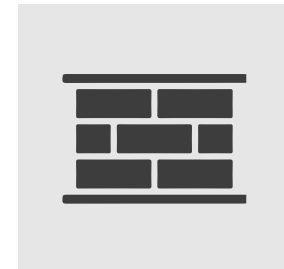
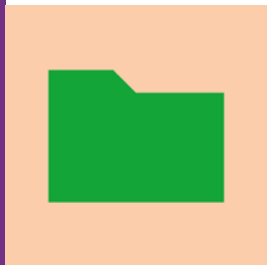
**3 000**  
collaborateurs



**180**  
agences



**LES PICTOS SUR FOND GRIS PEUVENT ÊTRE ACCOMPAGNÉS D'UN CORNER DE COULEUR ( EN SUPERPOSITION ) !**



# Images et photos

**Les photos détournées de nos collaborateurs font partie intégrante de notre charte.**

Les photos doivent être communicatives, fun, positives, et/ou illustrant une activité de l'entreprise ou un métier.

Nous utilisons principalement les photos détournées sur des aplats de couleurs (déclinaison claire de la charte !). Les photos peuvent être intégrées dans une combinaison de carrés.

Quelques photos détournées sont dispos sur Kaleio !



**L'UTILISATION DE PHOTOS PLEINES EST AUSSI POSSIBLE !**



# Polices d'écriture

Selon si vous travaillez dans le secteur de la communication ou non, vous n'aurez pas accès à toutes les typographies existantes. C'est pourquoi, nous avons deux catégories de polices d'écritures : les typos officielles (utilisées par les communicants) et les typos de substitution (accessibles sur tous les ordinateurs, sans téléchargement).

## TYPOS OFFICIELLES

### TITRES

**Arboria /Bold**

### TEXTE

Be Vietnam /Medium  
Be Vietnam /Light

## TYPOS DE SUBSTITUTION

### TITRES

**Century Gothic /Bold**

### TEXTE

Arial Nova /Regular  
Arial Nova /Light

## ANNOTATIONS

Utilisées par les communicants dans leurs supports de communication, vous verrez parfois des annotations manuscrites. Elles permettent d'accentuer le dynamisme de la marque. Elles peuvent être flechées, soulignées, entourées, ... !

↙  
**ANNOTATION  
MANUSCRITE**  
↘

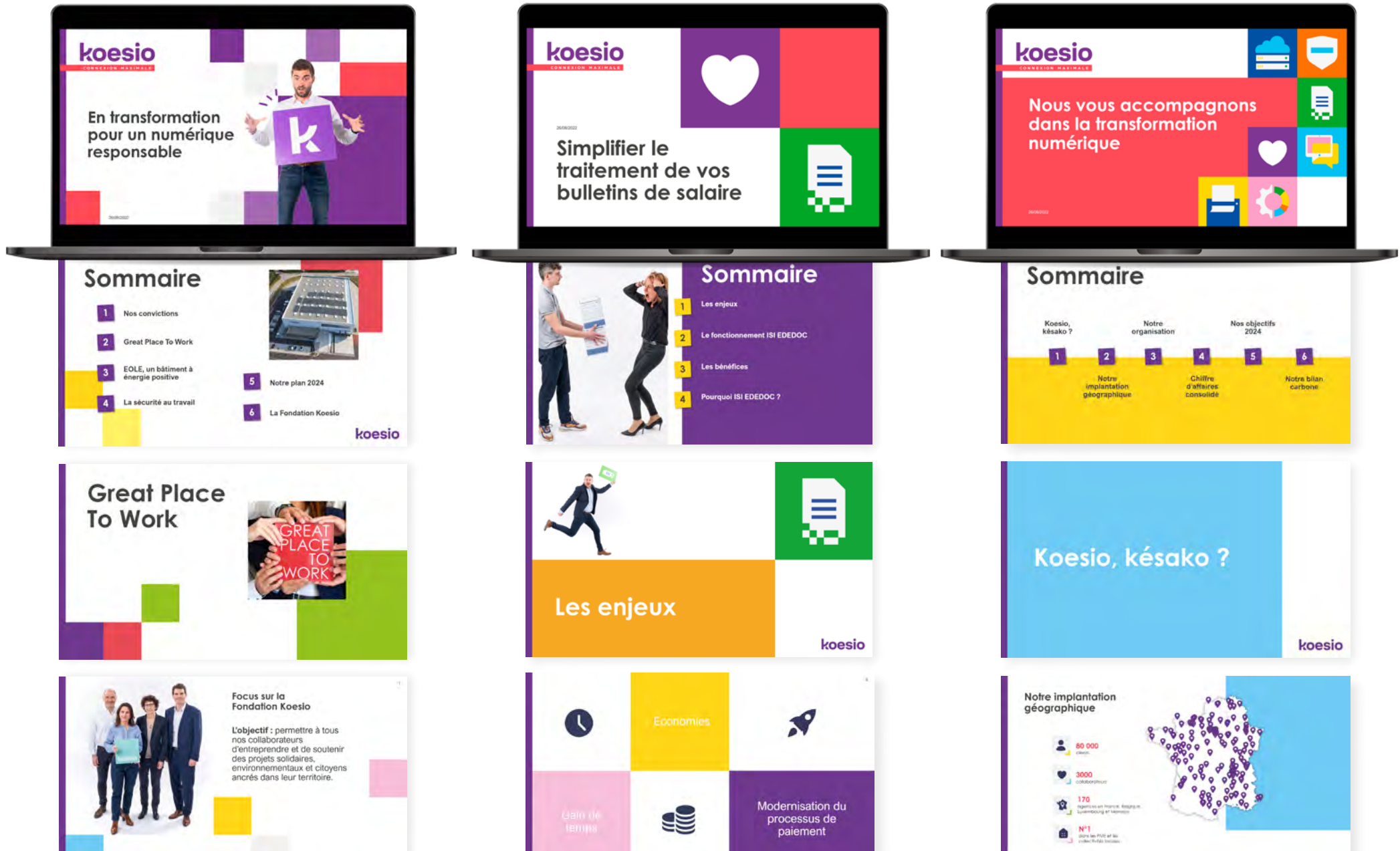
Exemple de typo :  
Permanent Marker



# Applications de la charte

# Ppt

Différents modèles PowerPoint sont disponibles. Les typographies et couleurs de la charte sont paramétrées dans les templates. **Trois éléments sont indispensables au respect de la charte** : une barre violette à gauche des slides + un logo signature en haut à gauche des pages de garde + un logo Koesio en bas à droite de chaque diapositive (si espace blanc). Téléchargeables sur Kaleio !



# Habillage vidéo

Prénom NOM de la personne interviewée en blanc sur fond violet ou rouge corail (choisir une autre couleur de la charte si besoin).

La fonction occupée est indiquée en couleur sur fond blanc.

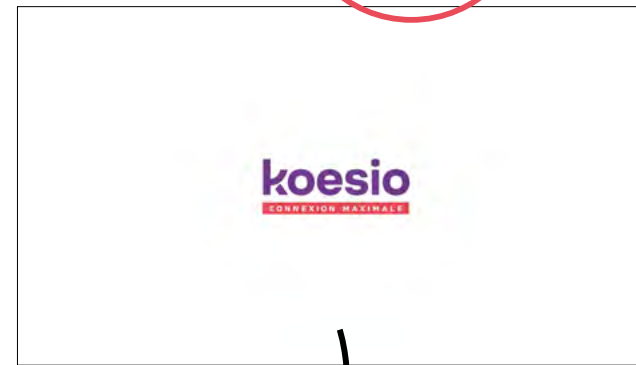
**Typo :**  
Arboria ou Century Gothic



Un logo simple en bas à droite de chaque vidéo. **En blanc ou violet, sur fond transparent** (en blanc si l'arrière plan est globalement foncé, et en violet si l'arrière plan est plutôt clair)



Jingle d'intro en début de vidéo. Il est interdit de modifier la bande sonore du jingle.



Logo signature centré sur fond blanc en fin de vidéo.

Téléchargez les jingles sur Kaleio !

# Kakémonos

Les kakémonos Koesio doivent tous respecter la même structure. Ils peuvent être créés et/ou personnalisés par les entités. Téléchargez un modèle vierge sur Kaleio !

Structure à respecter



# Plaquettes, flyers et Word

Pour toute plaquette, tout flyer ou tout document Word, **trois éléments sont indispensables** : une barre verticale violette à gauche + un logo signature «support» en haut à gauche des pages de garde + un logo Koesio en bas à droite de chaque page (sauf la première page).  
Téléchargez les modèles vierges sur Kaleio !



Structure à respecter



# Logos accolés

Lorsque nous voulons accoler le logo de Koesio avec un autre logo (pour communiquer avec un partenaire ou un constructeur par exemple), les deux logos doivent être séparés par une barre verticale noire.

Les logos doivent être aérés et suivent donc la règle du blanc-tournant Koesio (voir page 5) : l'espace entre les logos et la barre verticale correspond à la hauteur des lettres O, E et S du logo Koesio.

Les deux logos doivent être alignés et de même taille.



UTILISEZ LES MODÈLES  
«LOGO ACCOLÉS» DANS LE  
DOSSIER LOGOS !



**Vous avez une question ? un besoin ?**

Contactez [emma.garnier@koesio.com](mailto:emma.garnier@koesio.com) – 04 27 24 00 64

**BRAND**BOOK